

Drehdurchführung für hohe Drehzahlen *Rotating joint for high speed applications*



Betriebsbedingungen:

Max. Druck	100 bar
Max. Temperatur	120 °C
Max. Drehzahl	24.000 1/min

Die Drehdurchführungen der Baureihe 7600 werden für für hohe Drehzahlen mit Kühlmittelfluss angeboten. Somit sind sie für den Einsatz an schnelldrehenden Werkzeugspindeln optimal geeignet.

Die Drehdurchführungen sind mit einer druckentlasteten und mikrogeläppten Wolframkarbid-Dichtung ausgestattet. Rotor und Federn sind aus Edelstahl, das Gehäuse aus Aluminium.

Durch die Hochgeschwindigkeitskugellager und die Rotorführung mit Zentrierzapfen wird präziser Lauf auch bei hohen Drehzahlen erreicht. Die Drehdurchführungen sind mit einem Labyrinth ausgestattet, um die Kugellager zu schützen. Sie können sowohl horizontal als auch vertikal betrieben werden.

Das einfache, kompakte und leichte Design wirkt Vibrationen entgegen und ermöglicht den Einsatz auch bei engen Einbauräumen.

Dichtsätze zur Integration in Wellen und Winkelköpfe werden angeboten.

Betreiben Sie die Drehdurchführungen nicht bis zum Limit der Maximal-Betriebsdaten ohne Rücksprache mit HAAG + ZEISSLER Maschinenelemente GmbH.

Operating data:

Max. pressure	100 bar
Max. temperature	120 °C
Max. speed	24.000 rpm

The rotary unions of the series 7600 for up to maximum 24,000 rpm allow the flow of coolant through the spindle of machine tools and they are adviseable for running at high speed. Dry running is not allowed.

The rotating joints are supplied with balanced and micro-lapped tungsten carbide seals. Rotor and springs are in stainless steel, the housing is in aluminium.

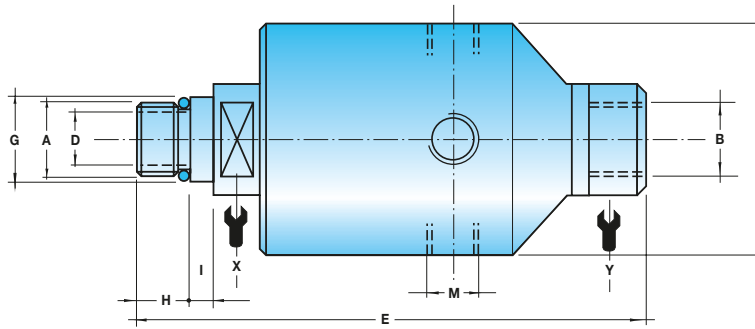
The high speed precision ball bearings and the rotor pilot avoid wobble also at high speed. The Unions are supplied with labyrinth to protect the ball bearings. This allows using in horizontal and vertical mounting.

This simple, very compact and light design reduce space and vibrations.

Seal kits for integration in the shaft or angle heads are available.

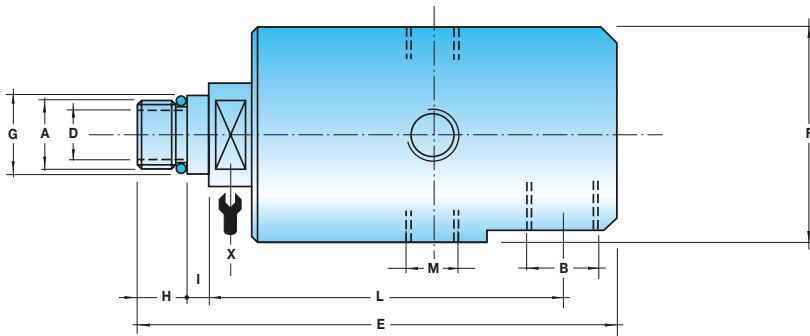
Do not use the unions at any max operating limit without consulting HAAG + ZEISSLER Maschinenelemente GmbH customer service department.

Typ HSA type HSA



Bestell-Nummern ordering codes	Axialer Anschluss Typ HSA Axial connection type HSA												
	max. p bar	max. n 1/min	A	B	D mm	E mm	F mm	G mm	H mm	I mm	M 4x90°	X mm	Y mm
994271	100	15000	M16X1,5 RH	G 1/4"	5	108	34	18	11	5	G 1/8"	17	30
994272	100	15000	M16X1,5 LH	G 1/4"	5	108	34	18	11	5	G 1/8"	17	30
994273	100	24000	M16X1,5 RH	G 1/4"	5	106	43	18	11	5	G 1/8"	17	30
994274	100	24000	M16X1,5 LH	G 1/4"	5	106	43	18	11	5	G 1/8"	17	30
994215	40	10000	M16X1,5 RH	G 3/8"	9	125	43	18	11	5	G 1/4"	17	22
994216	40	10000	M16X1,5 LH	G 3/8"	9	125	43	18	11	5	G 1/4"	17	22
994217	70	15000	M16X1,5 RH	G 3/8"	9	129	54	18	11	5	G 1/4"	20	40
994218	70	15000	M16X1,5 LH	G 3/8"	9	129	54	18	11	5	G 1/4"	20	40

Typ HSR type HSR



Bestell-Nummern ordering codes	Radialer Anschluss 90° Typ HSR Radial connection 90° type HSR												
	max. p bar	max. n 1/min	A	B	D mm	E mm	F mm	G mm	H mm	I mm	L mm	M 4x90°	X mm
994275	100	15000	M16X1,5 RH	G 1/4"	5	91	34	18	11	5	66	G 1/8"	17
994276	100	15000	M16X1,5 LH	G 1/4"	5	91	34	18	11	5	66	G 1/8"	17
994277	100	24000	M16X1,5 RH	G 1/4"	5	91	43	18	11	5	64	G 1/8"	17
994278	100	24000	M16X1,5 LH	G 1/4"	5	91	43	18	11	5	64	G 1/8"	17
994219	40	10000	M16X1,5 RH	G 3/8"	9	110	43	18	11	5	82	G 1/4"	17
994220	40	10000	M16X1,5 LH	G 3/8"	9	110	43	18	11	5	82	G 1/4"	17
994221	70	15000	M16X1,5 RH	G 3/8"	9	112	54	18	11	5	84	G 1/4"	20
994222	70	15000	M16X1,5 LH	G 3/8"	9	112	54	18	11	5	84	G 1/4"	20

RH = Rechtsgewinde
RH = right hand thread

LH = Linksgewinde
LH = left hand thread

Installationsanweisung Union Installation

